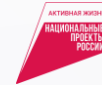
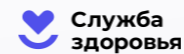


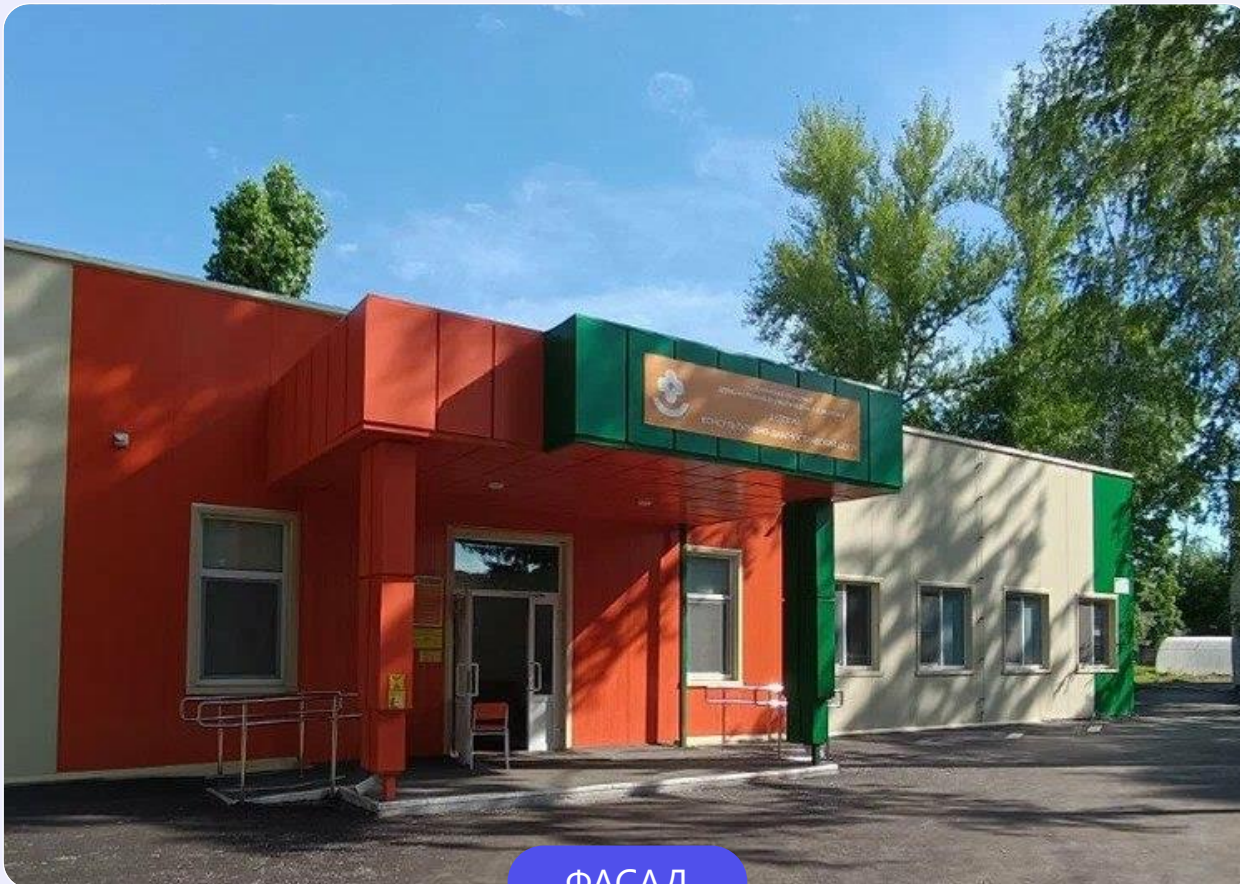
Врачебная амбулатория ГБУЗ «Самарская областная детская клиническая больница им. Н.Н. Ивановой»

Самарская область, г. Самара, Октябрьский район, Карла Маркса пр., д. 165, литера А



МИНИСТЕРСТВО
ЗДРАВООХРАНЕНИЯ
РОССИЙСКОЙ ФЕДЕРАЦИИ

1



ФАСАД



ВЕСТИБЮЛЬ

Численность населения: **8000 человек**

Площадь: **522 м²**

Мощность: **175 п/с**

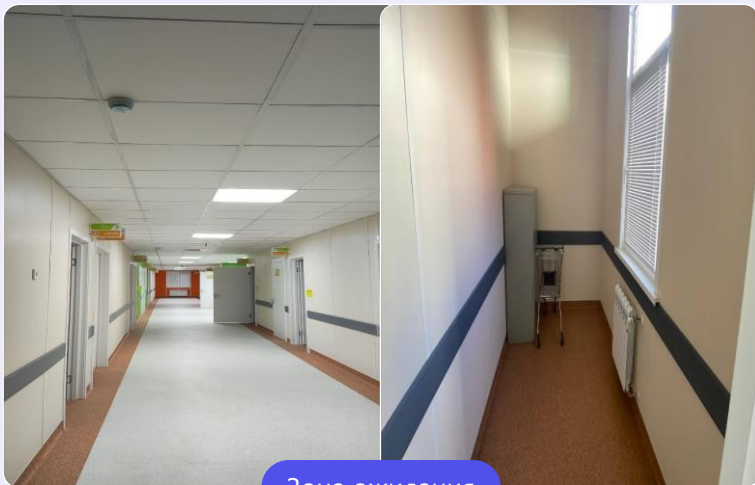
Общий объем финансирования объекта: **63,97 млн рублей (федеральный бюджет – 54,317 млн рублей)**

Стоимость 1 кв.м: **122,5 тыс. рублей**

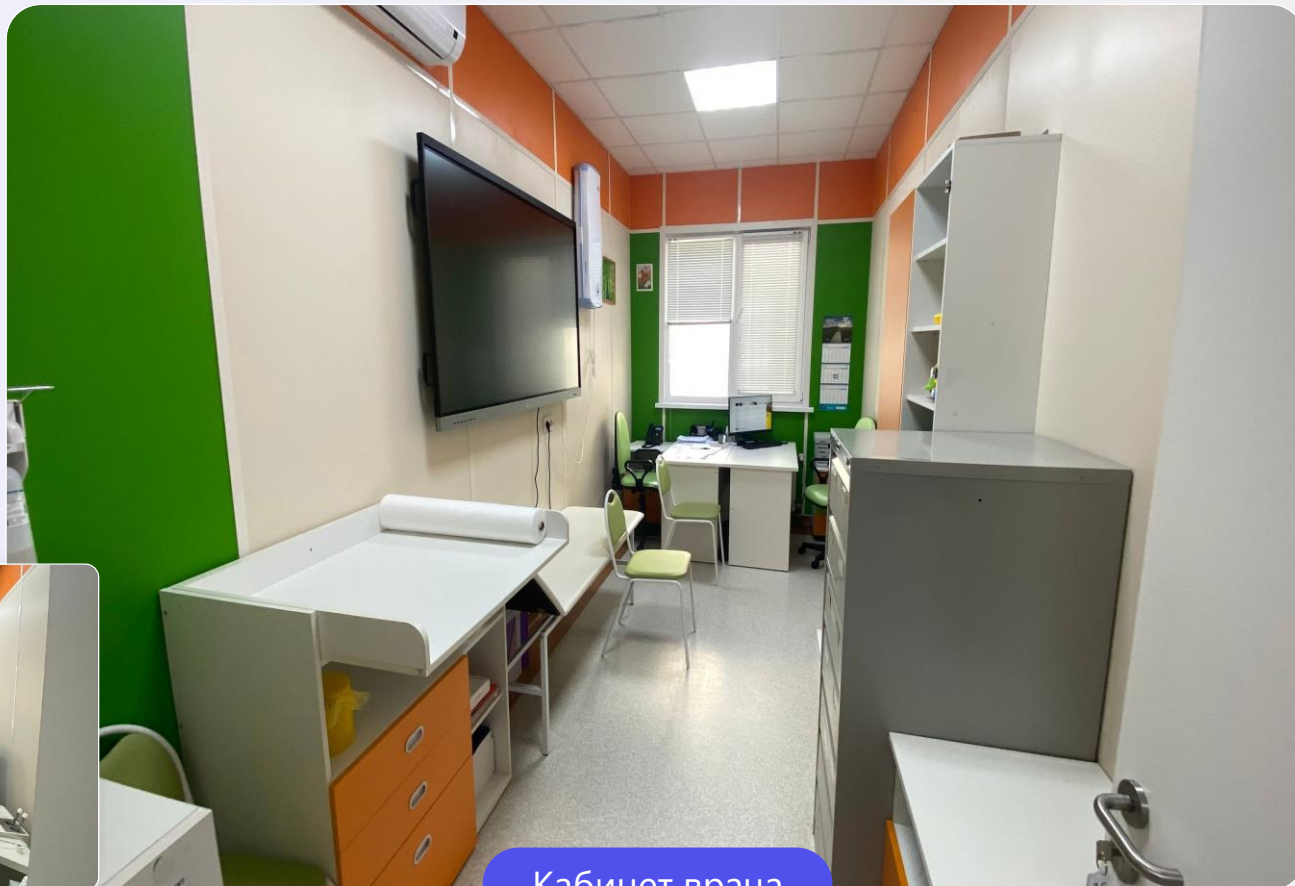
Срок реализации: **2023 г.**

Врачебная амбулатория ГБУЗ «Самарская областная детская клиническая больница им. Н.Н. Ивановой»

Самарская область, г. Самара, Октябрьский район, Карла Маркса пр., д. 165, литера А



Зона ожидания



Кабинет врача

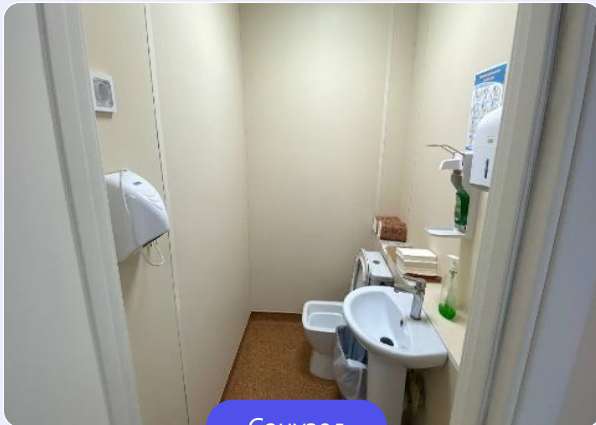


Врачебная амбулатория ГБУЗ «Самарская областная детская клиническая больница им. Н.Н. Ивановой»

Самарская область, г. Самара, Октябрьский район, Карла Маркса пр., д. 165, литера А



Процедурная



Санузел

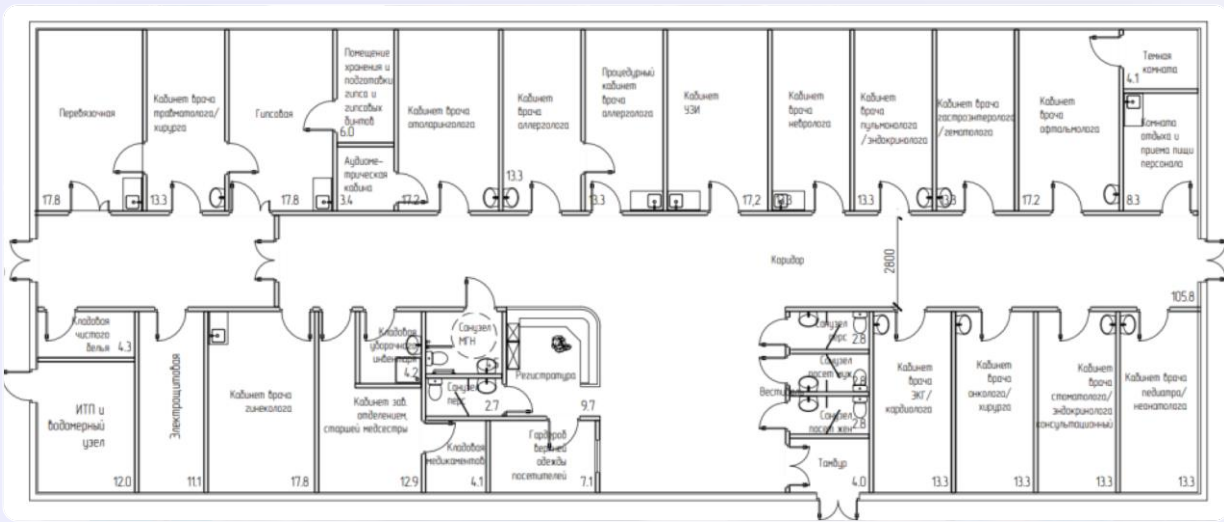


Комната отдыха и приема пищи для персонала

Врачебная амбулатория ГБУЗ «Самарская областная детская клиническая больница им. Н.Н. Ивановой»

Самарская область, г. Самара, Октябрьский район, Карла Маркса пр., д. 165, литера А

Схема помещений типовой врачебной амбулатории площадью 522 квадратных метра



ПЕРЕЧЕНЬ И ОСНОВНЫЕ ХАРАКТЕРИСТИКИ ПОМЕЩЕНИЙ

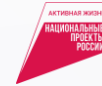
Модульное здание ФАП.
Этажность — 1. Высота потолков помещений - не менее 2,6м.
Общая площадь здания не менее 90,86 м2, не более 100 м2

№	Наименование помещения	Площадь м2	Кол-во
1	Тамбур	3,94	1
2	Коридор-ожидальня	15,24	1
3	Кабинет приема с гинекологическим креслом	19,99	1
4	Процедурная-прививочная	13,16	1
5	Санузел	6,3	1
6	КУИ	2,01	1
7	Техническое помещение	2,82	1
8	Помещение хранения лекарственных средств	3,61	1
9	Комната персонала	5,31	1
ИТОГО:		72,38	9

СПРАВОЧНО

В Самарской области разработан и утвержден Постановлением Правительства Самарской области от 09.04.2025 №186 ПОРЯДОК принятия решений о возведении некапитальных (модульных) зданий для государственных учреждений Самарской области, в соответствии с которым разработано и согласовано **типовое проектное решение для возведения некапитальных (модульных) зданий фельдшерско-акушерских пунктов площадью до 100 м2, для государственных учреждений Самарской области**

Врачебная амбулатория ГБУЗ «Самарская областная детская клиническая больница им. Н.Н. Ивановой»



МИНИСТЕРСТВО
ЗДРАВООХРАНЕНИЯ
РОССИЙСКОЙ ФЕДЕРАЦИИ

5

Самарская область, г. Самара, Октябрьский район, Карла Маркса пр., д. 165, литера А

Примечание: 1

В общую площадь модуля входит крыльцо и пандус, площадью 9,37 м².

Стоимость по итогам заключенных в 2025 году контрактов от 6,40 млн. рублей до 7,65 млн. рублей.

ПРЕДЪЯВЛЯЕМЫЕ ТРЕБОВАНИЯ К ПОСТАВКЕ

Товар должен быть установлен на подготовленное монолитное ж/б основание. Высота основания должно быть выше «нулевой» отметки грунта (при этом «нулевая» отметка грунта, считается наивысшая точка уровня земли на границе участка). Установка сборной модульной конструкции на местности, для подключения инженерных коммуникаций, согласовывается Поставщиком с Получателем. Устройство основания, грунтозамещение на песок под основанием, входят в стоимость Контракта с учетом всех особенностей территории, рельефа и грунта. Подготовленное основание должно соответствовать нормативно-техническим документам, действующим на территории РФ. Выполненное монолитное ж/б основание должно обеспечивать стабильное положение Товара, на весь срок эксплуатации, не менее 20 лет.

Ж/б основание конструкции должно быть монолитное, толщиной не менее 200 мм, с направленными вниз ребрами жесткости не менее 500 мм (Примерный образец основания содержится в Приложении № 6), с устройством каркаса из арматуры периодического профиля классов А400, с утеплением экструзивным пенополистиролом не менее 100мм и с применением гидроизоляции между грунтом и основанием. Диаметр арматуры не менее 12 мм, шаг каркаса не более 250 x 250 мм. Основание должно быть выполнено на основании расчетов с учетом грунта и должно обеспечивать стабильное положение товара на весь срок эксплуатации. Предусмотреть окраску по периметру торцов ж\б основания фасадной краской. Цвет в соответствии с Требованиями, предъявляемыми к цвету фасада Товара.

Товар должен быть облицован сборно-разборными фасадными панелями. Цветовые решения в соответствии с Требованиями, предъявляемые к цвету фасада Товара.

Фасадные панели могут быть изготовлены из оцинкованного, окрашенного металла толщиной не менее 0,6 мм и смонтированы на контробрешетку (шаг 500-630 мм) из металлического оцинкованного профиля (с использованием цокольных, разделительных и оконных отливов) или из сборно-разборных фасадных сэндвич панелей с теплоизоляцией на основе базальтового утеплителя, толщиной не менее 100 мм. Крепление фасадных панелей скрытого типа. Конструкция изделия не должна содержать материалов и элементов, представляющих опасность для здоровья человека. Конструкция модуля должна обеспечивать надежность, долговечность и безопасность при эксплуатации.

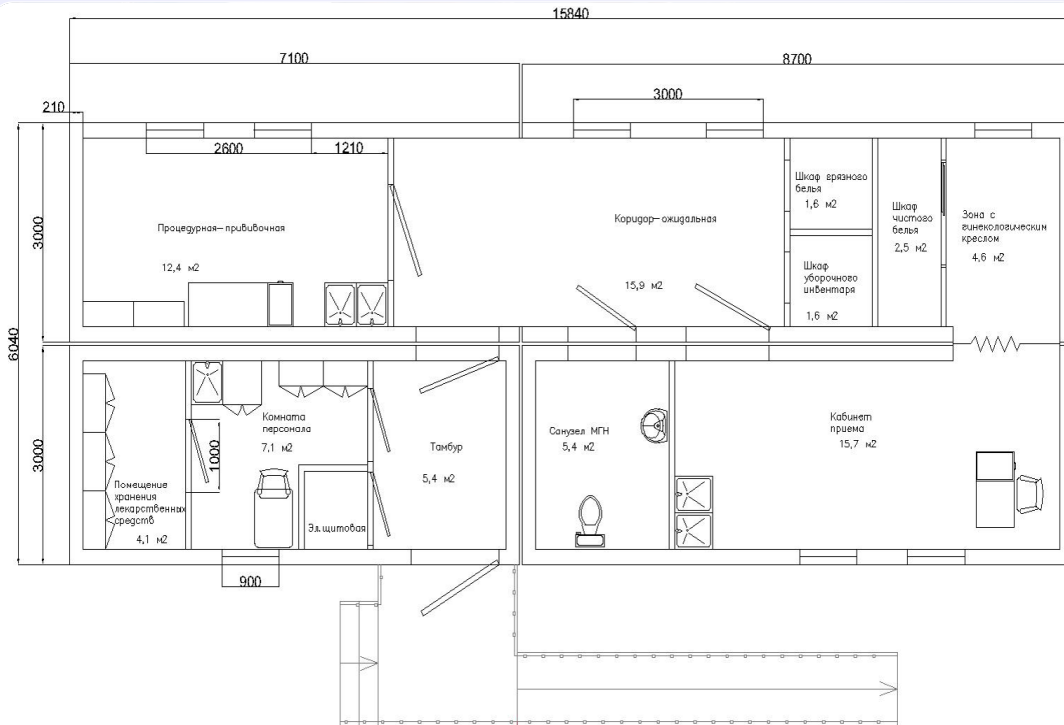
Несущие и ненесущие элементы конструкции каркаса модуля должны обеспечивать устойчивость ко всем видам нагрузок, связанных с эксплуатацией модуля, в течение всего периода эксплуатации (20 лет).

Конструкция товара может быть выполнена по каркасной технологии из лёгких стальных тонкостенных конструкций (ЛСТК) или с использованием блок-контейнеров, или блок-модулей, с облицовкой наружных стен сборно-разборными фасадными панелями или трехслойными сэндвич-панелями

Врачебная амбулатория ГБУЗ «Самарская областная детская клиническая больница им. Н.Н. Ивановой»

Самарская область, г. Самара, Октябрьский район, Карла Маркса пр., д. 165, литера А

Приложение № 4 к техническому заданию:
Примерный образец планировки ФАП из блок – модулей



Приложение № 5 к техническому заданию:
Примерный образец внешнего вида ФАП из блок-модулей



Врачебная амбулатория ГБУЗ «Самарская областная детская клиническая больница им. Н.Н. Ивановой»

Самарская область, г. Самара, Октябрьский район, Карла Маркса пр., д. 165, литера А

Приложение № 6 к техническому заданию: Примерный образец

