



**МИНИСТЕРСТВО
ЗДРАВООХРАНЕНИЯ
РОССИЙСКОЙ ФЕДЕРАЦИИ**

СОЗДАНИЕ И ТИРАЖИРОВАНИЕ «НОВОЙ МОДЕЛИ МЕДИЦИНСКОЙ ОРГАНИЗАЦИИ, ОКАЗЫВАЮЩЕЙ ПЕРВИЧНУЮ МЕДИКО-САНИТАРНУЮ ПОМОЩЬ» В ПОЛИКЛИНИКАХ, ОКАЗЫВАЮЩИХ МЕДИЦИНСКУЮ ПОМОЩЬ ДЕТСКОМУ НАСЕЛЕНИЮ

**Координационный центр по реализации федерального проекта
«Развитие системы оказания первичной медико-санитарной помощи»**

2. Оптимизация работы медицинских организаций, оказывающих ПМСП

Описание «Новой модели медицинской организации, оказывающей первичную медико-санитарную помощь» представлено в Проектный комитет

30 января 2019



Утверждены перечни МО, участвующих в создании и тиражировании «Новой модели медицинской организации, оказывающей первичную медико-санитарную помощь»

1 февраля 2019



Доведена целевая субсидия в целях обеспечения функционирования Центра организации ПМСП в 2019 году

28 февраля 2019



В 85 субъектах созданы региональные центры ПМСП

15 мая 2019



В ЦПМСП представлены отчеты ОИВ субъектов РФ о медицинских организациях, участвующих в создании и тиражировании «Новой модели МО, оказывающей ПМСП»

1 декабря 2019



Контрольная точка: Созданы региональные центры ПМСП

(контрольная точка, плановая дата – 15.05.2019)

Штатная структура РЦ ПМСП не соответствует рекомендуемой



Создан на функциональной основе –
6 субъектов (7,1%)



Выделенное количество штатных должностей
не соответствует рекомендуемым – **6 субъектов (7,1%)**

2 субъекта
из 18

ЦФО

Костромская область
Орловская область

1 субъект
из 18

ЦФО

Смоленская область

2 субъекта
из 14

ПФО

Нижегородская область
Саратовская область

2 субъекта
из 10

СФО

Республика Тыва
Омская область

1 субъект
из 8

ЮФО

Ростовская область

1 субъект
из 11

ДФО

Республика Саха (Якутия)

2 субъекта
из 11

ДФО

Забайкальский край
Приморский край

1 субъект
из 10

СФО

Алтайский край

**69 субъектов (78,8%) - штатная структура РЦ ПМСП соответствует
рекомендуемой, из них в 29 субъектах штаты не укомплектованы:**

Республики Карелия, Крым, Марий Эл, Хакасия, Башкортостан, Кабардино-Балкарская, Удмуртская Чувашская Республики, Краснодарский, Камчатский, Ставропольский край, г. Севастополь, Воронежская, Ивановская, Калужская, Липецкая, Тульская, Ярославская, Оренбургская, Ульяновская, Курганская, Челябинская, Иркутская, Вологодская, Новгородская, Томская, Амурская, Сахалинская области

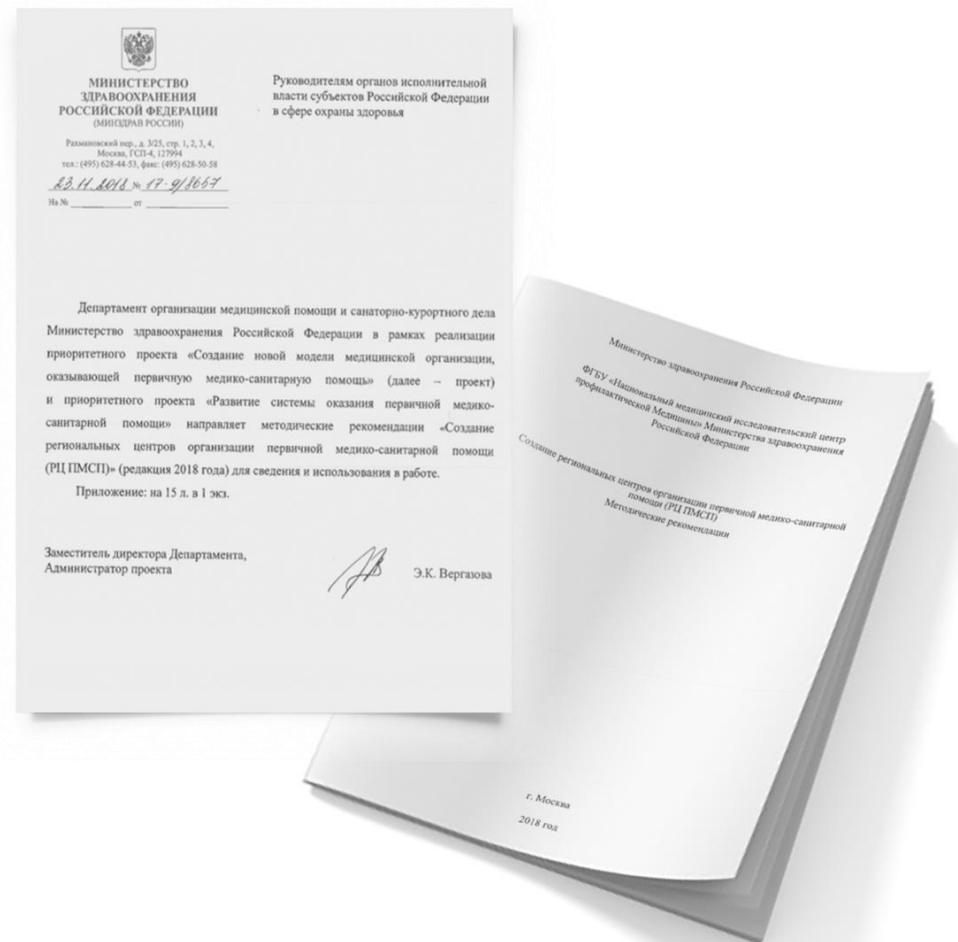
**Данные о руководителях РЦ ПМСП
и количестве сотрудников по состоянию
на 09.08.2019 не актуализировали –**

**Московская область,
Хабаровский край,
Еврейская АО,
Чукотский АО**

МЕТОДИЧЕСКИЕ РЕКОМЕНДАЦИИ «СОЗДАНИЕ РЕГИОНАЛЬНЫХ ЦЕНТРОВ ОРГАНИЗАЦИИ ПЕРВИЧНОЙ МЕДИКО-САНИТАРНОЙ ПОМОЩИ (РЦ ПМСП)»

Разделы методических рекомендаций:

1. Общие положения
2. Структура и принципы формирования РЦ ПМСП
3. Цели и задачи РЦ ПМСП
4. Основные функции РЦ ПМСП
5. Права РЦ ПМСП
6. Ответственность РЦ ПМСП
7. Принципы взаимодействия между РЦ ПМСП и ЦПМСП
8. Отдельные направления деятельности в части персонального лидерства (вовлеченности) сотрудников РЦ ПМСП:
 - Руководство РЦ ПМСП осуществляет руководитель организации на базе которой создан РЦ ПМСП, по согласованию с должностным лицом, возглавляющим ОИВ *(в случае если РЦ ПМСП создается не как структурное подразделение ОИВ)*
 - **Обязательное уведомление ЦПМСП о создании/ изменениях в составе РЦ ПМСП в срок не позднее 3 рабочих дней с даты назначения/изменения**



Письмо Министерства здравоохранения Российской Федерации от 25.02.2019 № 17-9/9867 «О размещении на официальном сайте МЗ РФ методических материалов»

РЦ ПМСП создается для достижения целей и решения задач по основным направлениям, установленным федеральным и региональными проектами

- ✔ **Реализация плана мероприятий регионального сегмента федерального проекта** в субъекте
- ✔ **Мониторинг мероприятий** по реализации федерального и регионального проекта
- ✔ **Мероприятия по информированию населения** о реализации федерального и регионального проектов
- ✔ **Согласование и утверждение проектов по улучшениям**, выбранных поликлиниками
- ✔ **Методическая поддержка и координация работы поликлиник**, внедряющих проекты по улучшениям
- ✔ **Организация и проведение обучения, стартовых совещаний** с участниками регионального проекта
- ✔ **Разработка региональных стандартов внедрения бережливых технологий** на основе лучших практик
- ✔ **Формирование базы данных** с методическими материалами, учебными пособиями, отчетами
- ✔ **Проведение выездных мероприятий** в поликлиниках

СОЗДАНИЕ И ТИРАЖИРОВАНИЕ «НОВОЙ МОДЕЛИ МЕДИЦИНСКОЙ ОРГАНИЗАЦИИ, ОКАЗЫВАЮЩЕЙ ПЕРВИЧНУЮ МЕДИКО-САНИТАРНУЮ ПОМОЩЬ»

Наименование показателя		2019	2020		2021	
		всего	всего	прирост	всего	прирост
Всего медицинских организаций, участвующих в создании и тиражировании «Новой модели медицинской организации» в Российской Федерации	(ед.)	3 074	5 123	2 049	5 594	471
	(%)	32%	54%	22%	59%	5%
в том числе детские поликлиники	(ед.)	1 315	2 953	1 638	2 953	
	(%)	45,0%	100,0%	55,0%	100,0%	

Наименование показателя		2022		2023		2024	
		всего	прирост	всего	прирост	всего	прирост
Всего медицинских организаций, участвующих в создании и тиражировании «Новой модели медицинской организации» в Российской Федерации	(ед.)	6 005	411	6 407	402	6 864	457
	(%)	63,2%	4,2%	67,5%	4,3%	72,3%	4,8%
в том числе детские поликлиники	(ед.)	2 953		2 953		2 953	
	(%)	100,0%		100,0%		100,0%	



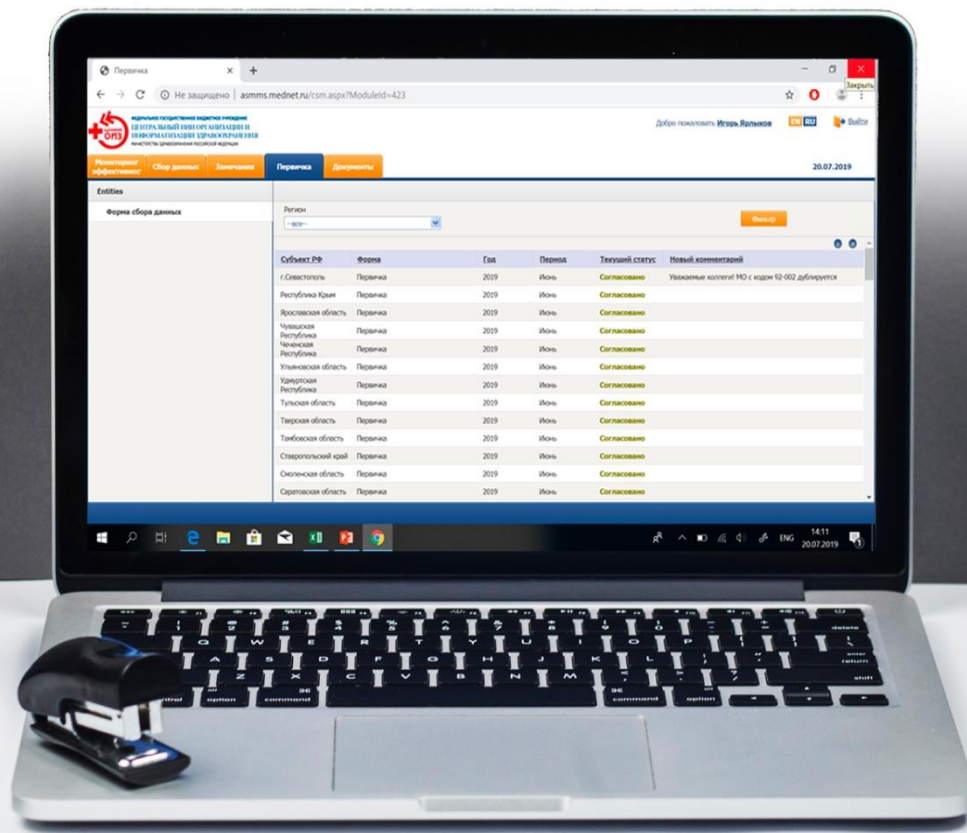
К 2021 году все детские поликлиники Российской Федерации **станут «бережливыми»**

К концу 2024 года 72,3% медицинских организаций (структурных подразделений) 85 субъектов Российской Федерации будут внедрять бережливые технологии

МОНИТОРИНГ ФЕДЕРАЛЬНОГО ПРОЕКТА «РАЗВИТИЕ СИСТЕМЫ ОКАЗАНИЯ ПЕРВИЧНОЙ МЕДИКО-САНИТАРНОЙ ПОМОЩИ» – РЕАЛИЗАЦИЯ ПРОЕКТОВ ПО УЛУЧШЕНИЯМ



Отчеты в автоматизированной системе мониторинга медицинской статистики Минздрава России (asmms.mednet.ru)



**Несвоевременное
предоставление информации!!!
Недостовечно / некорректно
представлена информация**

Отчеты по реализации проектов по улучшениям с использованием принципов бережливого производства в медицинских организациях –

**с 1 по 5 число
месяца, следующего
за отчетным**

МОНИТОРИНГ ФЕДЕРАЛЬНОГО ПРОЕКТА «РАЗВИТИЕ СИСТЕМЫ ОКАЗАНИЯ ПЕРВИЧНОЙ МЕДИКО-САНИТАРНОЙ ПОМОЩИ» – РЕАЛИЗАЦИЯ ПРОЕКТОВ ПО УЛУЧШЕНИЯМ

**Количество медицинских организаций, участвующих в создании и тиражировании
«Новой модели медицинской организации, оказывающей первичную медико-санитарную помощь», ед.**

Наименование округа	Участвуют в 2019 году, ед.	Участвует по состоянию на 01.07.2019, ед.	Участвует по состоянию на 01.08.2019, ед.	Выполнение годового плана по состоянию на 01.07.2019, %
Российская Федерация	3 074	2 337	2519	81,9
Центральный федеральный округ	748	551	589	78,7
Северо-Западный федеральный округ	318	298	303	95,3
Южный федеральный округ	270	245	266	98,5
Северо-Кавказский федеральный округ	143	132	137	95,8
Приволжский федеральный округ	796	532	563	70,7
Уральский федеральный округ	175	202	206	117,7
Сибирский федеральный округ	416	289	326	78,4
Дальневосточный федеральный округ	208	88	129	62,0

Наименование субъекта	Выполнение годового плана по состоянию на 01.08.2019, %
Владимирская область	56,0
Оренбургская область	55,6
Алтайский край	52,3
Нижегородская область	40,5
Саратовская область	36,1
Республика Хакасия	35,3
Мурманская область	28,6
Ульяновская область	28,6
Ивановская область	28,0
Новгородская область	23,6
Забайкальский край	13,3



Не приступили к реализации:

Чеченская Республика, Республика Алтай, Камчатский край, Приморский край, Амурская область, Чукотский АО

СОЗДАНИЕ И ТИРАЖИРОВАНИЕ «НОВОЙ МОДЕЛИ МЕДИЦИНСКОЙ ОРГАНИЗАЦИИ, ОКАЗЫВАЮЩЕЙ ПЕРВИЧНУЮ МЕДИКО-САНИТАРНУЮ ПОМОЩЬ» В ДЕТСКИХ ПОЛИКЛИНИКАХ



Форма № 47 «Сведения о сети и деятельности медицинских организаций»

таб.600, стр.3 Детские поликлиники



Форма федерального статистического наблюдения № 30 «Сведения о медицинской организации»

таб.1001, стр.13 Детские поликлиники (отделения, кабинеты)
таб.1001, стр.32 Консультативно-диагностические центры для детей

Субъекты, в которых 100% детских поликлиник/подразделений участвуют в создании и тиражировании «Новой модели медицинской организации»

Калининградская область
Рязанская область
Ярославская область
г. Севастополь
Республика Мордовия
Удмуртская Республика
Кировская область
Сахалинская область
Еврейская автономная область

Менее 75% детских поликлиник/подразделений участвуют в создании и тиражировании «Новой модели медицинской организации»
(среди субъектов, участвовавших в проекте с 2018 года)

Чувашская Республика	68,4	Ленинградская область	48,0
Республика Карелия	67,7	Краснодарский край	37,6
Алтайский край	65,6	Тверская область	37,5
Белгородская область	64,7	Республика Бурятия	36,1
Пензенская область	60,0	Новосибирская область	27,8
Оренбургская область	58,0	Пермский край	24,0
Республика Адыгея	53,8	Республика Северная Осетия-Алания	19,2
Тульская область	52,6	Свердловская область	18,4
Саратовская область	48,1		

СОЗДАНИЕ И ТИРАЖИРОВАНИЕ «НОВОЙ МОДЕЛИ МЕДИЦИНСКОЙ ОРГАНИЗАЦИИ, ОКАЗЫВАЮЩЕЙ ПЕРВИЧНУЮ МЕДИКО-САНИТАРНУЮ ПОМОЩЬ» В ДЕТСКИХ ПОЛИКЛИНИКАХ

Менее 50% детских поликлиник/подразделений участвуют в создании и тиражировании «Новой модели медицинской организации» (среди субъектов, участвовавших в проекте с 2019 года)

Республика Башкортостан - 47,6

Астраханская область - 46,2

Ростовская область - 44,6

Республика Коми - 44,0

Липецкая область - 38,7

Вологодская область - 35,7

Владимирская область - 33,3

Карачаево-Черкесская

Кемеровская область - 33,8

Костромская область - 29,4

Республика - 25,0

Республика Калмыкия - 14,3

г. Москва - 10,1

Республика Хакасия - 23,8

Республика Татарстан - 17,0

Омская область - 13,5

Ивановская область - 10,0

Орловская область - 22,2

Красноярский край - 15,3

Курганская область - 12,0

Ульяновская область - 6,5

Воронежская область - 20,4

Республика Крым - 15,2

Республика Саха (Якутия) - 11,4

Брянская область - 6,3

Псковская область - 20,0

Смоленская область - 15,0

Калужская область - 10,5

Архангельская область - 6,1

Самарская область - 19,5

Хабаровский край - 14,6

Республика Дагестан - 10,3

Республика Тыва - 5,3

Курская область - 18,6

Мурманская область - 14,3

Забайкальский край - 5,3

Республика Марий Эл - 17,6



Не приступили к созданию и тиражированию «Новой модели медицинской организации» в детских поликлиниках/подразделениях

- Московская область
- Чеченская Республика
- Республика Алтай
- Камчатский край
- Приморский край
- Амурская область
- Магаданская область
- Чукотский автономный округ



В соответствии с п.6б Перечня поручений Президента Российской Федерации от 26.02.2019 № Пр-294 по реализации Послания Президента Российской Федерации Федеральному Собранию Российской Федерации от 20.02.2019

«Обеспечить к 2021 году перевод всех детских поликлиник на новую модель оказания гражданам первичной медико-санитарной помощи («Бережливая поликлиника»)»

МОНИТОРИНГ ФЕДЕРАЛЬНОГО ПРОЕКТА «РАЗВИТИЕ СИСТЕМЫ ОКАЗАНИЯ ПЕРВИЧНОЙ МЕДИКО-САНИТАРНОЙ ПОМОЩИ» – РЕАЛИЗАЦИЯ ПРОЕКТОВ ПО УЛУЧШЕНИЯМ



Количество медицинских организаций, участвующих в создании и тиражировании «Новой модели медицинской организации, оказывающей первичную медико-санитарную помощь» в Российской Федерации в 2019 году – **3 074**



В создании и тиражировании Новой модели медицинской организации, оказывающей первичную медико-санитарную помощь по итогам 7 месяцев 2019 года участвуют **2,5 тыс.** поликлинических подразделений, в том числе **1,3 тыс. – оказывающих помощь детскому населению**



Всего открыто **12,0 тыс. проектов**, в том числе:

- **5,1 тыс.** – улучшение работы регистратуры (**42,7%**)
- **1,3 тыс.** – улучшение процесса приема врача (**11,1%**)
- **1,1 тыс.** – улучшение процесса проведения диспансеризации определенных групп взрослого населения и профилактического медицинского осмотра детей (**9,0%**)
- **876** – улучшение проведения диагностических исследований (**7,3%**)
- **289** – улучшение диспансерного наблюдения (**2,4%**)
- **405** – проекты с экономической составляющей (**3,4%**)

РЕЗУЛЬТАТ:

В создании и тиражировании «Новой модели медицинской организации, оказывающей первичную медико-санитарную помощь» участвуют **3 074** медицинских организаций

Недостаточное количество проектов, направленных на улучшение процесса организации профилактических мероприятий, диспансерного наблюдения и экономию ресурсов

СОЗДАНИЕ И ТИРАЖИРОВАНИЕ «НОВОЙ МОДЕЛИ МЕДИЦИНСКОЙ ОРГАНИЗАЦИИ, ОКАЗЫВАЮЩЕЙ ПЕРВИЧНУЮ МЕДИКО-САНИТАРНУЮ ПОМОЩЬ» В ДЕТСКИХ ПОЛИКЛИНИКАХ

Российская Федерация – 5 проектов на 1 поликлинику/поликлиническое подразделение, оказывающее помощь детскому населению

Более 30 проектов на 1 поликлинику/
поликлиническое подразделение, оказывающее помощь
детскому населению

ГБУЗ Нижегородской области «Бутурлинская центральная районная больница» – **59 проектов**

ГБУЗ НО «Детская городская больница № 27 Московского района г. Нижнего Новгорода» - **47 проектов**

БУЗ Омской области «Городская детская клиническая больница № 2 имени Скворцова В.Е.» - **58 проектов**

БУЗ Вологодской области «Череповецкая городская поликлиника №7» - **44 проекта**

ГБУЗ Республики Тыва «Республиканская детская больница» - **30 проектов**

2 проекта на 1 поликлинику/поликлиническое подразделение, оказывающее помощь детскому населению

Тульская область
Республика Карелия
Архангельская область
Республика Крым
Ростовская область
Оренбургская область
Тюменская область

Алтайский край
Красноярский край
Кемеровская область
Республика Бурятия
Республика Саха (Якутия)
Сахалинская область

1 проект на 1 поликлинику/поликлиническое подразделение, оказывающее помощь детскому населению

г. Москва
Карачаево-Черкесская Республика
Пермский край

Республика Хакасия
Еврейская автономная область

МОНИТОРИНГ ФЕДЕРАЛЬНОГО ПРОЕКТА «РАЗВИТИЕ СИСТЕМЫ ОКАЗАНИЯ ПЕРВИЧНОЙ МЕДИКО-САНИТАРНОЙ ПОМОЩИ» – РЕАЛИЗАЦИЯ ПРОЕКТОВ ПО УЛУЧШЕНИЯМ

Этапы реализации проекта по улучшению:

Этап 1

«Подготовка и открытие проекта» – 2-3 недели;

Этап 2

«Диагностика и целевое состояние» – 4-5 недель;

Этап 3

«Внедрение улучшений» – 8-10 недель;

Этап 4

«Закрепление результатов
и закрытие проекта» – 3-4 недели

Наименование субъекта	Дата открытия проекта	Текущий этап реализации по состоянию на 01.07.2019
Санкт-Петербургское государственное бюджетное учреждение здравоохранения «Городская поликлиника № 27»	01.02.2019	Подготовка и открытие проекта
ГБОУЗ «Новгородская центральная районная больница» Центральная поликлиника д. Тубичино	11.03.2019	Подготовка и открытие проекта
КГБУЗ «Детская городская больница № 1, г. Барнаул»	Не указана дата открытия проекта	Подготовка и открытие проекта
МБУЗ «Городская поликлиника №5 г. Ростова - на – Дону»	01.10.2019	Подготовка и открытие проекта



Затягивание реализации проектов, отсутствие контроля за внедрением улучшений в МО, некорректное предоставление информации

Подготовлены и доведены до сведения субъектов РФ документы:



Методические рекомендации (проект):
«Новая модель медицинской организации, оказывающей первичную медико-санитарную помощь»



<https://www.rosminzdrav.ru/poleznye-resursy/proekt-berezhlivaya-poliklinika/standarts>



Методические рекомендации о внедрении бережливых технологий в здравоохранении



Методические рекомендации:
«Реализация проектов по улучшению с использованием методов бережливого производства в медицинской организации, оказывающей первичную медико-санитарную помощь»



<https://www.rosminzdrav.ru/poleznye-resursy/proekt-berezhlivaya-poliklinika/materialy-i-prezentatsii>
вкладка «Дополнительные материалы и презентации»



Письмо Министерства здравоохранения Российской Федерации от 25.02.2019 № 17-9/9867 О размещении на официальном сайте МЗ РФ методических материалов



Методическое пособие: **«Эффективная система навигации в медицинской организации»**



С целью оказания организационно-методической помощи субъектам Российской Федерации осуществляются выезды специалистов Координационного центра

Наименование образовательной организации («фабрики процессов»)



ФГБОУ ВО «**Ставропольский государственный медицинский университет**» Министерства здравоохранения Российской Федерации, г. Ставрополь



ФГБОУ ВО «**Тюменский государственный медицинский университет**» Министерства здравоохранения Российской Федерации, г. Тюмень



ФГБОУ ВО «**Сибирский государственный медицинский университет**» Министерства здравоохранения Российской Федерации, г. Томск



ФГБОУ ВО «**Кировский государственный медицинский университет**» Министерства здравоохранения Российской Федерации, г. Киров



ФГБОУ ВО «**Дальневосточный государственный медицинский университет**» Министерства здравоохранения Российской Федерации, г. Хабаровск



ФГБОУ ВО «**Рязанский государственный медицинский университет имени академика И.П. Павлова**» Министерства здравоохранения Российской Федерации, г. Рязань



ФГБОУ ВО «**Тверской государственный медицинский университет**» Министерства здравоохранения Российской Федерации, г. Тверь



ФГБОУ ВО «**Санкт-Петербургский государственный педиатрический медицинский университет**» Министерства здравоохранения Российской Федерации, г. Санкт-Петербург (обновленная учебная программа будет сформирована до 01.10.2019)



ФГБОУ ВО «**Пермский государственный медицинский университет имени академика Е. А. Вагнера**» Министерства здравоохранения Российской Федерации, г. Пермь



Для отработки технологии бережливого производства в условиях, приближенных к практическим, обучение возможно на базе иных ВУЗов, реализующих соответствующие образовательные программы в области здравоохранения

ВНЕДРЕНИЕ И ТИРАЖИРОВАНИЕ «НОВОЙ МОДЕЛИ МЕДИЦИНСКОЙ ОРГАНИЗАЦИИ». **ОСНОВНЫЕ ПРОБЛЕМЫ В РЕАЛИЗАЦИИ ЗАДАЧИ 2 ФЕДЕРАЛЬНОГО ПРОЕКТА**



Региональные центры **созданы на функциональной основе, штаты** региональных центров **не укомплектованы**



Неэффективное планирование работы с медицинскими организациями по вопросам внедрения «Новой модели медицинской организации»



Не осуществляется финансирование выездов сотрудников РЦ ПМСП



Не проводится обучение сотрудников РЦ ПМСП, медицинских организаций на «Фабриках процессов»



Реализация проектов улучшений **не соответствует методическим рекомендациям:** не соблюдается этапы и сроки реализации проектов; одна рабочая группа (5-6 человек) реализует все проекты по улучшениям



Проекты по улучшениям не направлены на достижение критериев «Новой модели медицинской организации, оказывающей первичную медико-санитарную помощь»

ПРИМЕРЫ ВНЕДРЕНИЯ КРИТЕРИЕВ «НОВОЙ МОДЕЛИ МЕДИЦИНСКОЙ ОРГАНИЗАЦИИ» **ГБУЗ СТАВРОПОЛЬСКОГО КРАЯ «СТАВРОПОЛЬСКИЙ КРАЕВОЙ КЛИНИЧЕСКИЙ МНОГОПРОФИЛЬНЫЙ ЦЕНТР»**

Критерий «Организация системы навигации»



Критерий «Разделение потоков пациентов»



Критерий «Комфортное пребывание»



ПРИМЕРЫ ВНЕДРЕНИЯ КРИТЕРИЕВ «НОВОЙ МОДЕЛИ МЕДИЦИНСКОЙ ОРГАНИЗАЦИИ» **ГБУЗ НОВОСИБИРСКОЙ ОБЛАСТИ «ГОРОДСКАЯ ПОЛИКЛИНИКА № 29», ПОЛИКЛИНИЧЕСКОЕ ОТДЕЛЕНИЕ № 3**

Критерий «Организация системы навигации»



Критерий «Комфортное пребывание пациентов»



Критерий «Управление запасами»



ПРИМЕРЫ ВНЕДРЕНИЯ КРИТЕРИЕВ «НОВОЙ МОДЕЛИ МЕДИЦИНСКОЙ ОРГАНИЗАЦИИ» **ГБУЗ АСТРАХАНСКОЙ ОБЛАСТИ «ДЕТСКАЯ ГОРОДСКАЯ ПОЛИКЛИНИКА № 1»**

Критерий «Доступная среда»



Критерий «Разделение потоков пациентов»



Критерии «Информирование» и «Навигация»



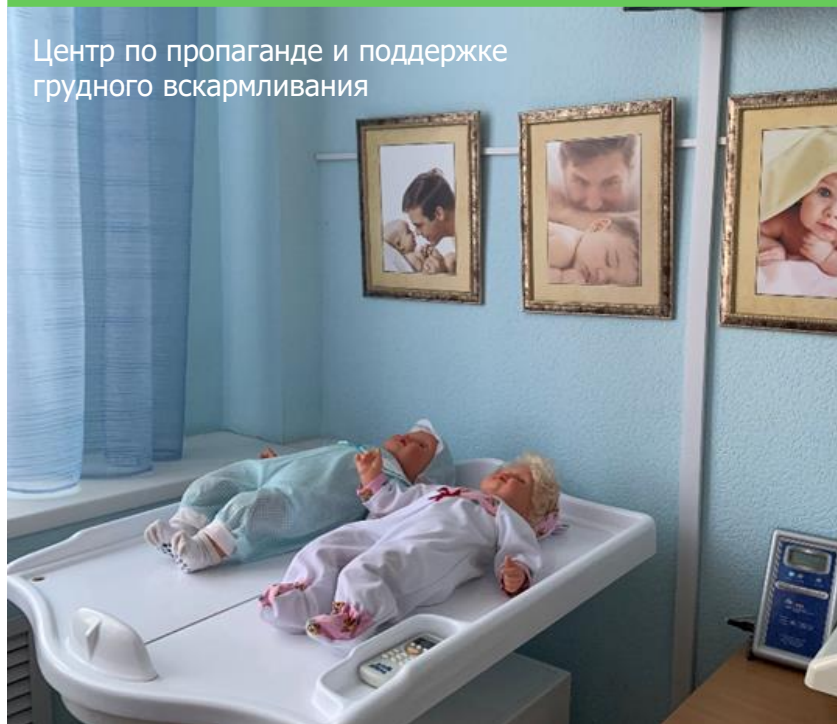
ПРИМЕРЫ ВНЕДРЕНИЯ КРИТЕРИЕВ «НОВОЙ МОДЕЛИ МЕДИЦИНСКОЙ ОРГАНИЗАЦИИ» **ГБУЗ АСТРАХАНСКОЙ ОБЛАСТИ «ДЕТСКАЯ ГОРОДСКАЯ ПОЛИКЛИНИКА № 4»**

Критерии «Информирование» и «Навигация»

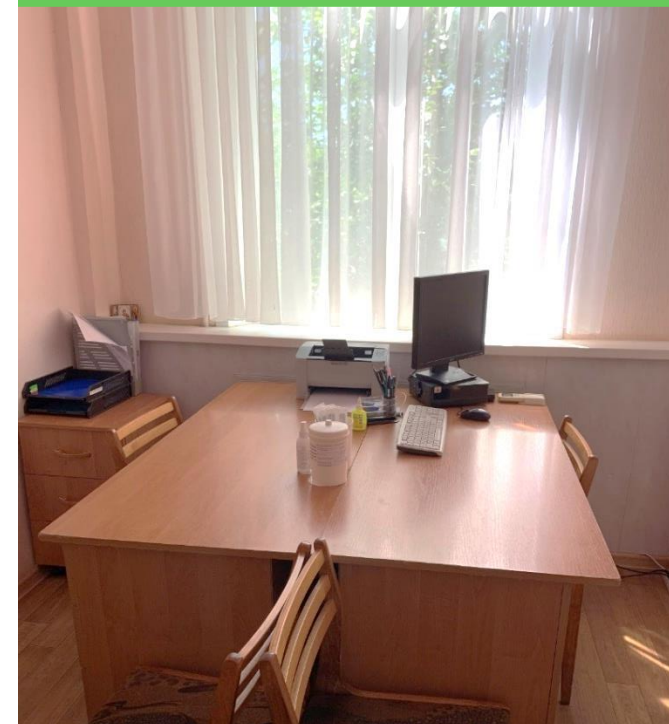


Критерии «Комфортное пребывание» и «Информирование»,

Центр по пропаганде и поддержке грудного вскармливания



Критерий «Организация рабочих мест по системе 5 С»



ЗАДАЧА – ОБЕСПЕЧЕНИЕ СВОЕВРЕМЕННОГО ПРЕДОСТАВЛЕНИЯ ДОСТОВЕРНОЙ ИНФОРМАЦИИ

1

Оперативная актуализация информации об изменениях состава региональных центров первичной медико-санитарной помощи. **Не позднее 3 рабочих дней с даты изменения**

2

Ежемесячно, **с 1 по 5 число месяца, следующего за отчетным**, представление сведений о реализации проектов по улучшениям с использованием принципов бережливого производства в медицинских организациях, обучению специалистов МО бережливым технологиям **в автоматизированной системе мониторинга медицинской статистики Минздрава России (asmms.mednet.ru)**

3

С целью формирования базы лучших практик направлять в ЦПМСП на электронный адрес **раз в 6 месяцев** – описание **1-2** лучших реализованных проектов в формате презентации

**Сведения по п. 1, 3 предоставлять на электронный адрес:
cpmsp@rosminzdrav.ru.**

Благодарю за внимание!



**МИНИСТЕРСТВО
ЗДРАВООХРАНЕНИЯ
РОССИЙСКОЙ ФЕДЕРАЦИИ**