

Разработка и внедрение региональной модели медико-социального сопровождения детей и подростков

Республика Татарстан 2019

«Разработка и внедрение региональной модели медико-социального сопровождения детей и подростков»

Цель проекта – активное выявление и оказание комплексной медико-социальной помощи детям, находящимся в трудной жизненной ситуации, с первых дней жизни до перехода во взрослую сеть.

Региональная модель медико-социальной помощи включает в себя:

Первый уровень – районные и участковые поликлиники, ФАПы, травмпункты (раннее выявление).

Второй уровень – муниципальные отделения медико-социальной помощи в структуре крупных детских поликлиник и больниц (оказание комплексной мультидисциплинарной помощи).

Третий уровень – республиканский центр медико-социальной помощи «Ышаныч (Доверие) (координация работы на каждом этапе трехуровневой системы).



«Медико-социальная помощь детскому населению – это комплексный подход мультидисциплинарной профессиональной деятельности медицинского, социального, психологического и правового характера и направлена на сохранение и укрепления максимально возможного уровня здоровья, а также восстановление и адаптацию детей с физической и психической патологией, в том числе и детей, находящихся в трудной жизненной ситуации и социально опасном положении»

***В.Ю.Альбицкий**
Главный научный сотрудник Национального НИИ
общественного здоровья имени Н.А. Семашко,
д.м.н., профессор, заслуженный деятель науки РФ и РТ,
лауреат Премии Правительства РФ*

«Разработка и внедрение региональной модели медико-социального сопровождения детей и подростков»

Детское здравоохранение Республики Татарстан



«Разработка и внедрение региональной модели медико-социального сопровождения детей и подростков»

Региональная система оказания медико-социальной помощи (МСП) детям в трудной жизненной ситуации (ТЖС) и социально-опасном положении (СОП)

Республиканский центр
медико-социальной
помощи «Ышаныч»

III
ДРКБ

II
9 меж-
муниципальных
отделений медико-
социальной помощи в
структуре крупных
детских поликлиник и
больниц

I
48 кабинетов медико-социальной
помощи на базе детских
поликлиник, городских и районных
больниц

2018 г.	Семей	Детей
Состоят на учёте в службах МСП	26 815	41 263
Взяты на учёт	1 313	2 026
Сняты с учёта	1 823	3 049

«Разработка и внедрение региональной модели медико-социального сопровождения детей и подростков»

Дети, находящиеся в ТЖС*

дети, оставшиеся без попечения родителей

дети - инвалиды

дети с ограниченными возможностями здоровья

дети - жертвы вооруженных и международных конфликтов, экологических и техногенных катастроф, стихийных бедствий

дети из семей беженцев и вынужденных переселенцев

дети, оказавшиеся в экстремальных условиях

дети - жертвы насилия

дети, отбывающие наказание в виде лишения свободы в воспитательных колониях

дети, находящиеся в специальных учебно - воспитательных учреждениях

дети, проживающие в малоимущих семьях

дети с отклонениями в поведении

дети, жизнедеятельность которых объективно нарушена в результате сложившихся обстоятельств и которые не могут преодолеть данные обстоятельства самостоятельно или с помощью семьи

* в соответствии с ФЗ от 24.07.1998г. №124-ФЗ «Об основных гарантиях прав ребенка в РФ», статья 1

«Разработка и внедрение региональной модели медико-социального сопровождения детей и подростков»

Межведомственное взаимодействие



Медико-социальная комиссия:

- Отделение травматологии и ортопедии
- Отделение организации медицинской помощи детям и подросткам в образовательных учреждениях (ООМПДиПОУ)
- Отделение медико-социальной помощи
- Клинико-диагностическое отделение
- Педиатрические отделения

«Разработка и внедрение региональной модели медико-социального сопровождения детей и подростков»

Мониторинг медико-социального благополучия



Участковый
врач-педиатр



Специалист
консультативно-
диагностического
отделения



Специалист
травмпункта



Врач-педиатр
ООМПДиПОУ



При
проведении
дородового
патронажа

Экстренное извещение

Отделение медико-социальной помощи

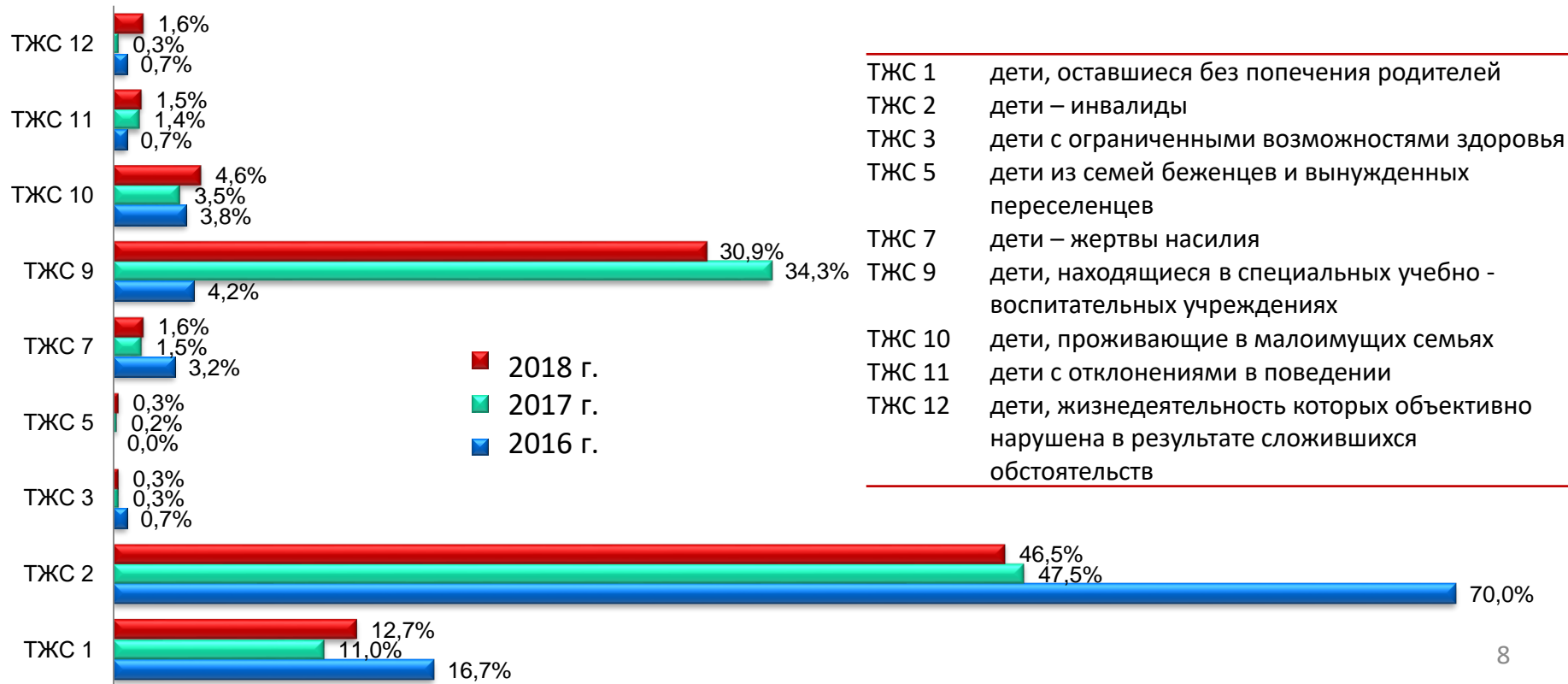
Медико-социальная комиссия

План медико-социального наблюдения

Межведомственное взаимодействие

«Разработка и внедрение региональной модели медико-социального сопровождения детей и подростков»

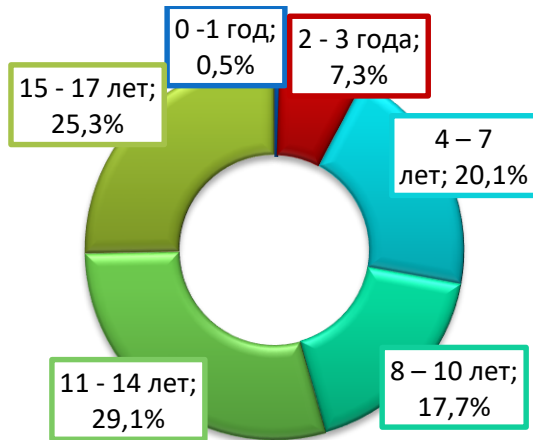
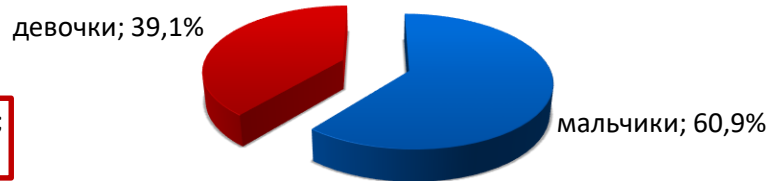
Структура контингента детей, находящихся в ТЖС



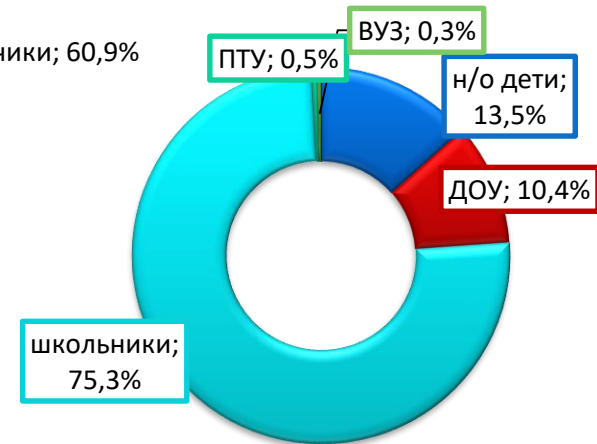
«Разработка и внедрение региональной модели медико-социального сопровождения детей и подростков»

Структура контингента детей, находящихся в ТЖС

По полу

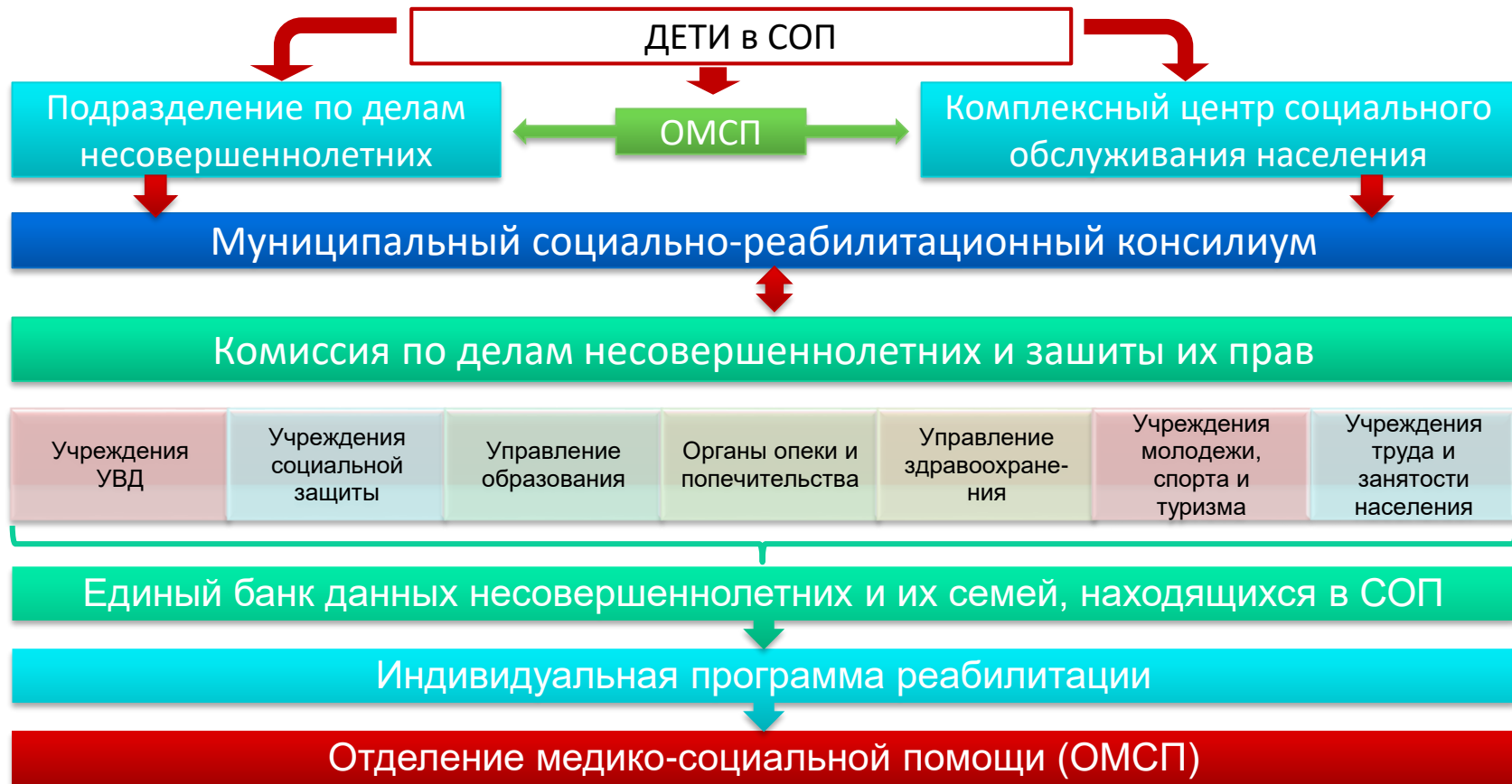


По возрасту



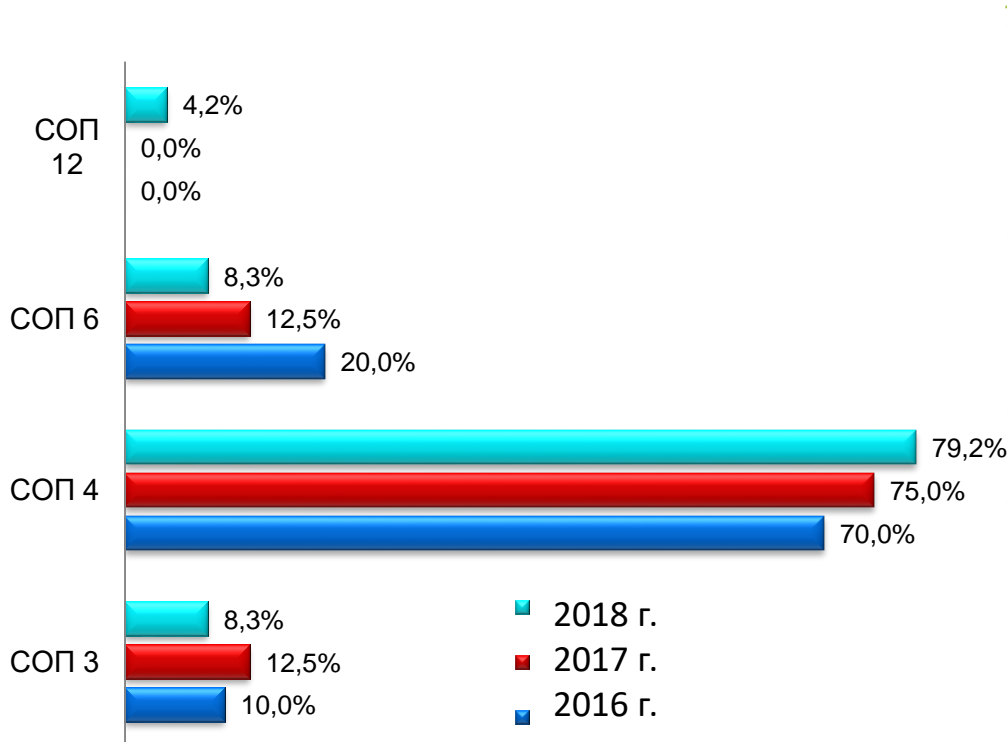
По организованности

«Разработка и внедрение региональной модели медико-социального сопровождения детей и подростков»



«Разработка и внедрение региональной модели медико-социального сопровождения детей и подростков»

Структура контингента детей и их семей, находящихся в СОП



- СОП 3 содержащихся в социально - реабилитационных центрах для несовершеннолетних, социальных приютах, центрах помощи детям, оставшимся без попечения родителей, специальных учебно-воспитательных и других учреждениях для несовершеннолетних, нуждающихся в социальной помощи и (или) реабилитации;
- СОП 4 употребляющих наркотические средства или психотропные вещества без назначения врача либо употребляющих одурманивающие вещества, алкогольную и спиртосодержащую продукцию, пиво и напитки, изготавливаемые на его основе;
- СОП 6 совершивших правонарушение до достижения возраста, с которого наступает административная ответственность;
- СОП 12 освобожденных из учреждений уголовно-исполнительной системы, вернувшихся из специальных учебно-воспитательных учреждений закрытого типа, если они в период пребывания в указанных учреждениях допускали нарушения режима, совершали противоправные деяния и (или) после освобождения (выпуска) находятся в социально опасном положении и (или) нуждаются в социальной помощи и (или) реабилитации;

ЭГИС ЭЗ РТ



Имя пользователя:

admin

Пароль:

Войти

[Запросить новый пароль](#)

Здравствуйте.

Вы находитесь на странице авторизации ЭГИС "Электронное здравоохранение Республики Татарстан".

Для продолжения работы введите выданные вам при регистрации имя пользователя и пароль.

Если вы не были зарегистрированы для работы в системе, обратитесь к [администратору](#).

Отчет по пациентам со льготой ТЖС

МО

ГАУЗ "ДРКБ МЗ РТ"

Возраст (от)

Возраст (до)

Тип льготы

Вид СОП

Льгота

Вид СОП

Вид ТЖС

Контингент

Сформировать

Закрыть

Файл Правка Вид Журнал Закладки Инструменты Справка

Документы: Все д... x Outlook Web App x Яндексс x Отчеты - Отчеты x г

https://med.tatar.ru/reports/list

Часто посещаемые Начальная страница Suggested Sites Web Slice Gallery Информационно-ан... И

Свои отчеты Федеральные отчеты Региональные отчеты Аналитические отчеты

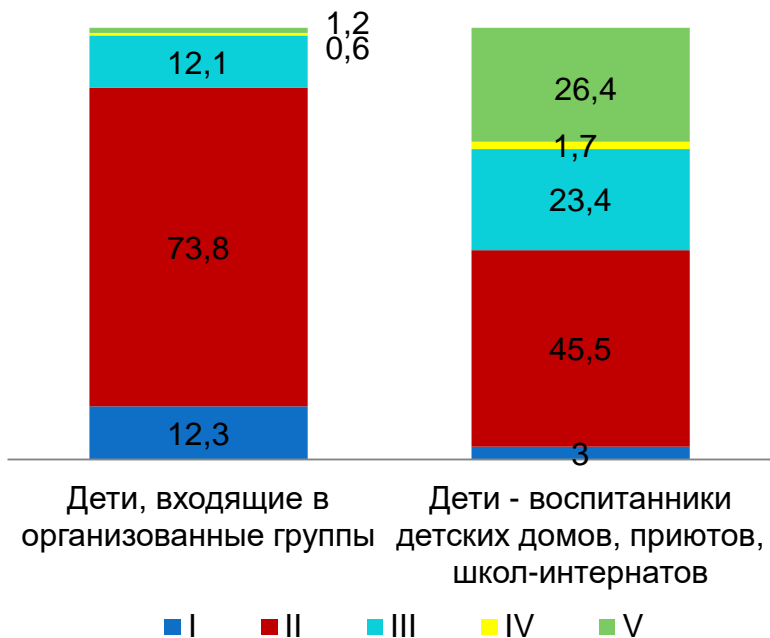
- + 003/yТ-13 Титульный лист истории болезни
- + 025-12/y. Талон амбулаторного пациента (титульный лист)
- + 025/y-04. Медицинская карта амбулаторного больного
- + 025/y-ВМП. Талон на оказание ВМП
- + 030/y. Контрольная карта диспансерного наблюдения
- + 030/y-пед. Паспорт врачебного участка (педиатрического)
- + 036/y. Книга регистрации листков нетрудоспособности
- + 043/y. Медицинская карта стоматологического больного
- + Кол-во оформленных посещений, ЗОГ, случаев в разрезе врачей
- + Количество заполненных мед. карт и оформленных посещений
- + Количество оформленных посещений, ЗОГ, случаев в разрезе сотрудников
- + Отчет по стоматологическим посещениям
- + Отчет по стоматологическим случаям.
- + Отчет по типу посещения РТ и РФ
- + Поименный и повозрастной список граждан участка на дату
- + Посещения на период времени
- + Титульный лист к амбулаторной карте (для гинекологического участка)
- + Отчет по ведению картотеки пациентов
- + **РТ. Паспорт участка детей ТЖС, СОП, Контингент**
- + 022/y. Санаторно-курортная карта
- + 070/y Справка для получения путевки
- + Количество оформленных посещений, ЗОГ, случаев в разрезе пользователей
- + 037/y Т-07. Листок ежедневного учета работы врача-стоматолога
- + 8. Сведения о заболеваниях активным туберкулезом
- + 33. Сведения о больных туберкулезом
- + 37. Сведения о больных алкоголизмом, наркоманиями, токсикоманиями
- + 064/y. Журнал учета профилактических прививок (new)
- + 030-ПО/о-12. Сведения о профилактических медицинских осмотрах несовершеннолетних
- + Список прикрепленных граждан к участку
- + Титульный лист к амбулаторной карте
- + 030-Д/с/о-13. Сведения о диспансеризации несовершеннолетних
- + Отчет о количестве услуг с заполненным протоколом
- + Отчет о количестве случаев с заполненным протоколом
- + ДЛО. Отчет по порочительному лекарственному обеспечению (ежедневный)
- + **Отчет по пациентам со льготой ТЖС**
- + ДЛО. Ежедневный отчет по выписанным льготным рецептам (региональный уровень)
- + ДЛО. Оперативная информация о реализации социальной поддержки отдельных категорий гр
- + Анализ случаев амбулаторного обследования
- + **Сведения о числе заболеваний, зарегистрированных у детей ТЖС, СОП, контингент (12 форм)**

Мотрах несовершеннолет...

«Разработка и внедрение региональной модели медико-социального сопровождения детей и подростков»

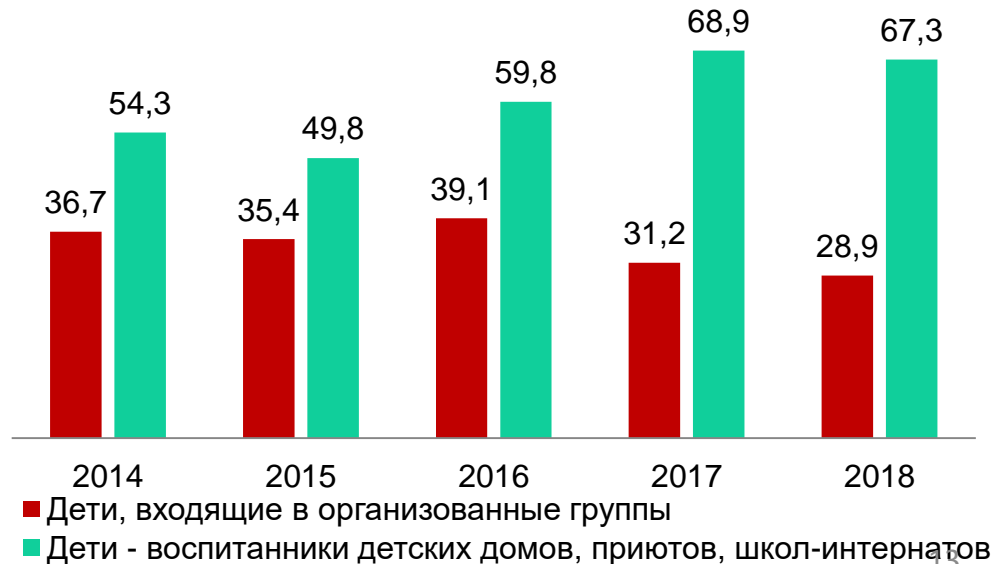
Состояние здоровья детей, находящихся в ТЖС

Распределение по группам здоровья*, %



* на 01.01.2019

Динамика выявления факторов риска при углубленной диспансеризации, % от осмотренных



«Разработка и внедрение региональной модели медико-социального сопровождения детей и подростков»

Основные показатели мониторинга:

Общее количество детей в ТЖС и СОП взятых всеми ведомствами на учет.

Охват детей в ТЖС и СОП соответствующими мероприятиями в рамках медико-социального сопровождения

(соотношение количества проведенных для детей в ТЖС и СОП соответствующих мероприятий на общее количество детей в ТЖС и СОП, состоящих на учете).

Доля детей в ТЖС и СОП, снятых с учета

(соотношение количества детей в ТЖС и СОП, снятых с учета на общее количество детей в ТЖС и СОП состоящих на учете).

Показатели заболеваемости детского населения

Показатели инвалидности детского населения

«Разработка и внедрение региональной модели медико-социального сопровождения детей и подростков»

Перспективы:

Создание единой межведомственной информационной системы по детям, находящимся в ТЖС и СОП

Систематизация подходов к оценке медико-социального благополучия

Создание региональной системы профилактики здоровья детей, находящихся в ТЖС и СОП

«Разработка и внедрение региональной модели медико-социального сопровождения детей и подростков»

Контактные данные:



**Министерство здравоохранения
Республики Татарстан**

420111, г. Казань, ул. Островского, д. 11/6

Сайт: www.minzdrav.tatarstan.ru E-Mail: minzdrav@tatar.ru



**ГАУЗ «Детская республиканская клиническая больница
Министерства здравоохранения
Республики Татарстан»**

420138, г.Казань, ул.Оренбургский тракт, д.140

Сайт: www.drkbmzrt.ru E-Mail: Priemnaya.Glvrach@tatar.ru

С заботой о каждом ребенке!